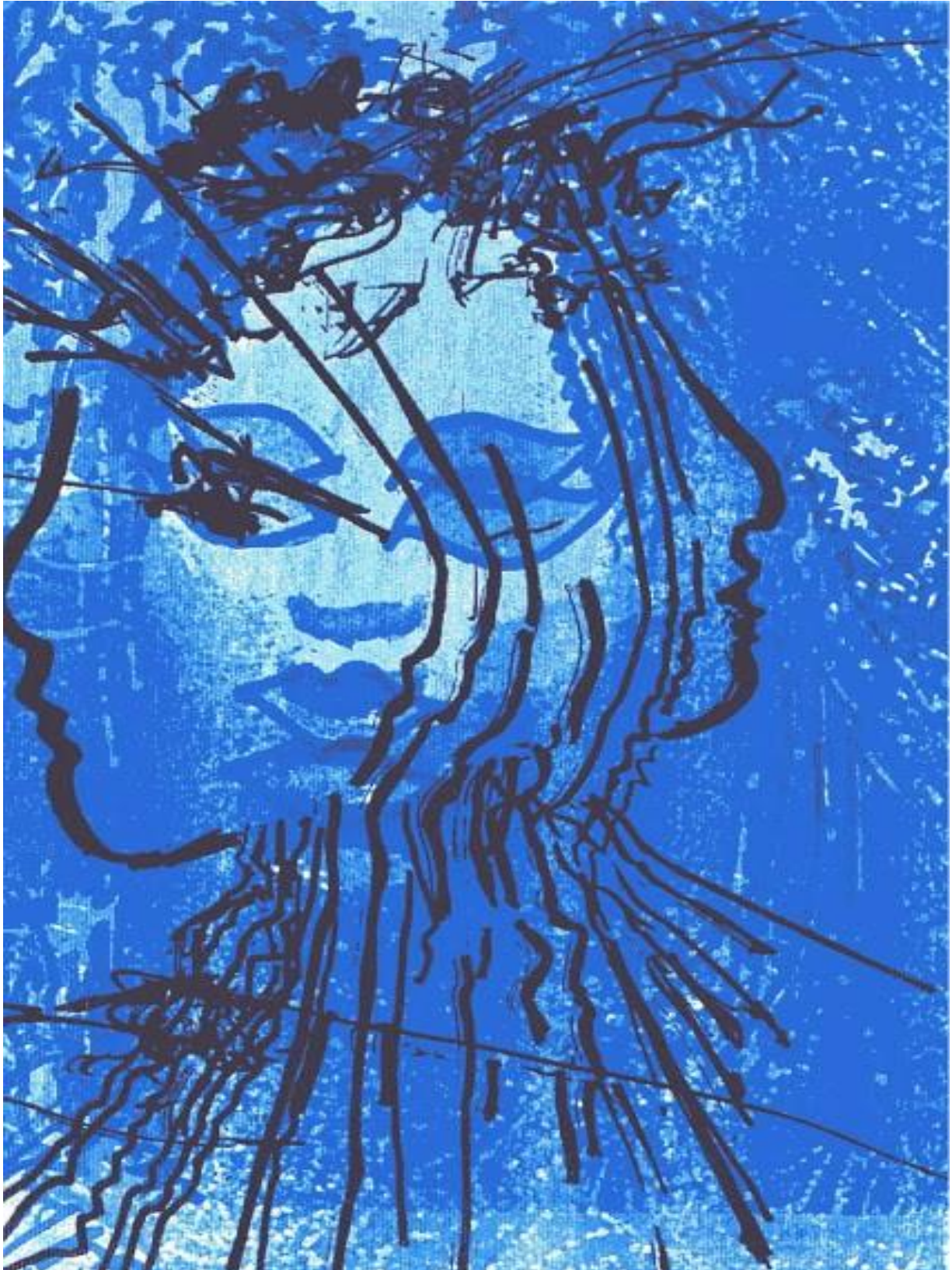


# Part infime

poème et illustration de [Patrick Crispini](#)



**Part infime**

**Cercles toujours pleins  
Voûtes incomparables  
Au nombre d'or d'airain  
Hymen harmonieux sable  
Mûri dans l'astre intime  
Caressant dans l'onde  
Des toisons de sons**

**Part féconde**

**Furieuses joies du monde  
Mort sure qui s'enferme  
dans la nuit des rondes  
Vasques lourdes des sphères  
Que l'ivre des oiseaux  
À l'approche d'aube  
Retient en air et mer**

**Part d'ange**

**Au fin solstice d'amour  
Homme qui laisseras-tu  
D'autre que ton doute  
Femme qui sèmeras-tu  
D'autre qu'un trace  
Au lieu d'en être dignes  
Sans une rature d'âme ?**